

INFORME TÉCNICO

# DIARIO Nº 334

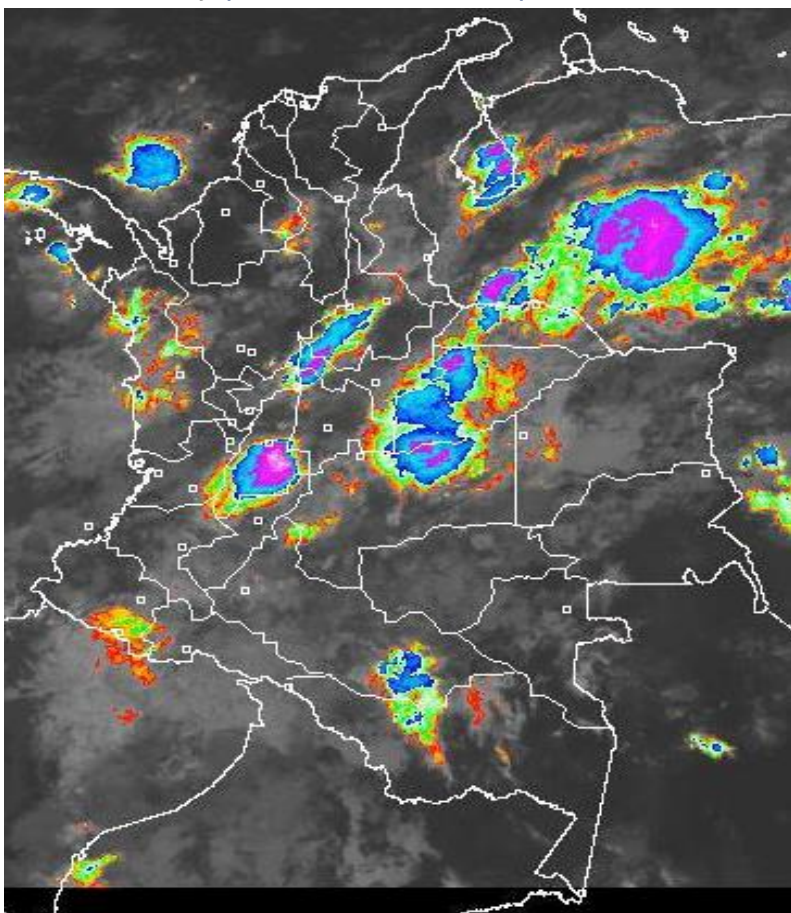
El IDEAM comunica al Sistema Nacional de Gestión del Riesgo (SNGR) y al Sistema Nacional Ambiental (SINA).

Bogotá D. C., martes 29 de noviembre de 2016. Hora de actualización:  
11:53 a. m. HLC



## IMAGEN SATELITAL

Canal Infrarrojo | 29 de noviembre de 2016 | Hora 8:15 a. m. HLC



## CONDICIONES HIDROMETEOROLÓGICAS ACTUALES

En las últimas horas ha presentado bastante nubosidad en el área andina y occidente de la región oriental con lluvias entre dispersas y generalizadas algunas con actividad eléctrica.

El pronóstico para el día de hoy se prevé bastante humedad para la región andina donde se desarrollarán precipitaciones en distintos sectores del área, como también, a lo largo del piedemonte de la cordillera oriental.



Consulte todos los días el pronóstico del tiempo y las alertas hidrometeorológicas vigentes del **IDEAM**, en un formato de calidad. Alrededor de las 7:30 a. m. está a disposición del público en [www.ideam.gov.co](http://www.ideam.gov.co).

Se puede ver también en dispositivos móviles **AQUÍ**





## LO MÁS DESTACADO

### LLUVIAS REGISTRADAS EN LAS ÚLTIMAS 24 HORAS

Las lluvias presentadas en las ultimas 24 horas se incrementaron moderadamente, especialmente, en el suroriente de la región Caribe, y también en amplios sectores de las regiones Andina, Orinoquia y Amazonia. El mayor valor de precipitación registrado en el municipio de **Lloró (Chocó)**, con **203.1 mm**.

### ALERTA ROJA

- Niveles altos en río Magdalena entre el Banco y Plato (Magdalena) ( incluido brazo de loba y brazo Mompóx). En río cauca entre Nechí (Antioquia) y Pinillos (Bolívar) y en la cuenca del río Nechí.
- Por amenaza alta por deslizamientos de tierra detonados por lluvias, localizados las regiones Pacífica, Caribe y Orinoquia.

### ALERTA NARANJA

- Probabilidad de incrementos súbitos cuenca alta del ríos Caquetá y Putumayo y en ríos de piedemonte llanero y Casanare y Arauca. Igual nivel de alerta para el río Atrato.
- Por amenaza moderada por deslizamientos de tierra detonados por lluvias, localizados en diferentes municipios de las regiones Caribe, Andina, Orinoquia, Amazonia y Pacífica.
- Probabilidad moderada de incendios por cobertura vegetal en pocos municipios de las regiones Andina y Caribe.

### ALERTA AMARILLA

- Niveles altos en el río Patía.
- Creciente súbita en algunas corrientes cercanas a la Sierra Nevada de Santa Marta, e igualmente en zonas de montaña del departamento de Antioquia.
- Por pleamar en el Océano Pacífico.

# PRONÓSTICO CONDICIONES METEOROLÓGICAS ESPECIALES

## ÁREA DEL VOLCÁN GALERAS

Prevelecerán condiciones mayormente nubosas en la jornada. En la tarde no se descartan algunas lloviznas en el sector.

EL SERVICIO GEOLÓGICO COLOMBIANO reporta en nivel AMARILLO (III): CAMBIOS EN EL COMPORTAMIENTO DE LA ACTIVIDAD VOLCÁNICA. Lat: 1.55 Lon: -77.37

ELEVACIÓN (pies)	DIRECCIÓN	VELOCIDAD	
		NUDOS	Km/h
10,000	SURESTE	5 - 10	9 - 18
18,000	SURESTE	15 - 20	27 - 36
24,000	ESTE	10 - 15	18 - 27
30,000	ESTE	5 - 10	9 - 18

## ÁREA DEL VOLCÁN NEVADO DEL HUILA

Predominarán las condiciones cubiertas con precipitaciones entre ligeras y moderadas. No se descarta la posibilidad de actividad eléctrica.

EL SERVICIO GEOLÓGICO COLOMBIANO reporta en nivel AMARILLO (III): CAMBIOS EN EL COMPORTAMIENTO DE LA ACTIVIDAD VOLCÁNICA. Lat: 2.92 Lon: -76.05

ELEVACIÓN (pies)	DIRECCIÓN	VELOCIDAD	
		NUDOS	Km/h
10,000	SURESTE	5 - 10	9 - 18
18,000	SURESTE	10 - 15	18 - 27
24,000	ESTE	10 - 15	18 - 27
30,000	ESTE	5 - 10	9 - 18

## ÁREA DEL VOLCÁN CERRO MACHÍN

Prevelecerán condiciones mayormente nubosas en la jornada. En la tarde no se descartan algunas lloviznas en el sector.

EL SERVICIO GEOLÓGICO COLOMBIANO reporta en nivel AMARILLO (III): CAMBIOS EN EL COMPORTAMIENTO DE LA ACTIVIDAD VOLCÁNICA. Lat: 4.80 Lon: -75.62

ELEVACIÓN (pies)	DIRECCIÓN	VELOCIDAD	
		NUDOS	Km/h
10,000	SUR	0 - 5	0 - 9
18,000	SURESTE	5 - 10	9 - 18
24,000	ESTE	5 - 10	9 - 18
30,000	NORESTE	0 - 5	0 - 9

## ÁREA DEL VOLCÁN NEVADO DEL RUIZ

Cielo entre parcialmente cubierto y cubierto con lluvias ligeras en horas de la tarde.

EL SERVICIO GEOLÓGICO COLOMBIANO reporta en nivel AMARILLO (III): CAMBIOS EN EL COMPORTAMIENTO DE LA ACTIVIDAD VOLCÁNICA. Lat: 4.89 Lon: -75.32

ELEVACIÓN (pies)	DIRECCIÓN	VELOCIDAD	
		NUDOS	Km/h
10,000	SUR	0 - 5	0 - 9
18,000	SURESTE	5 - 10	9 - 18
24,000	ESTE	5 - 10	9 - 18
30,000	NOROESTE	0 - 5	0 - 9

## ÁREA DEL COMPLEJO VOLCÁNICO CHILES-CERRO NEGRO DE MAYASQUER

A lo largo de la jornada se pronostican condiciones nubosas con precipitaciones entre ligeras y moderadas.

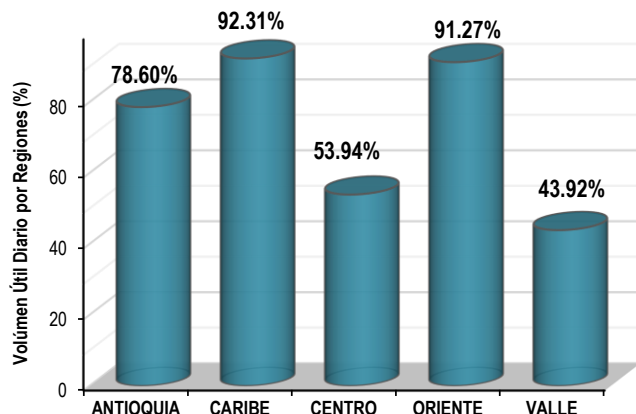
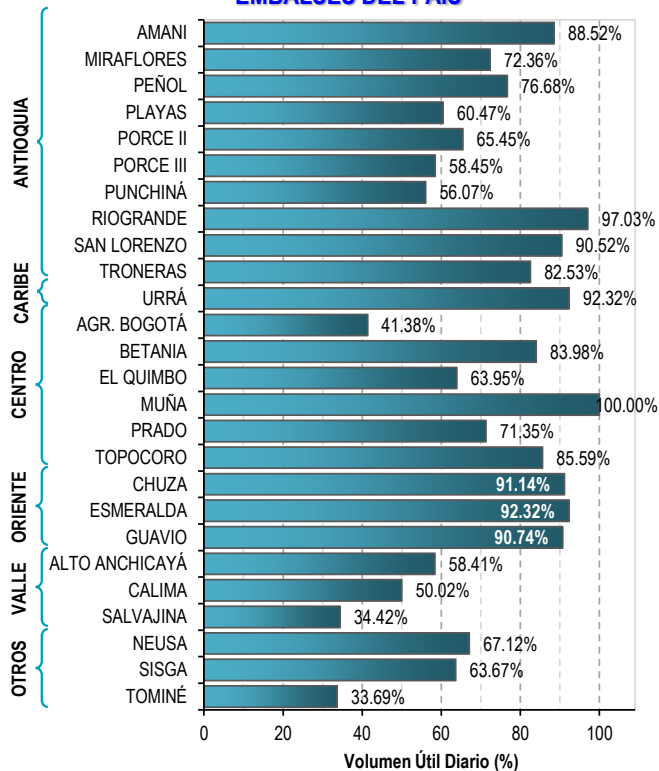
EL SERVICIO GEOLÓGICO COLOMBIANO reporta en nivel AMARILLO (III): CAMBIOS EN EL COMPORTAMIENTO DE LA ACTIVIDAD VOLCÁNICA. Lat: 0.81-Lon:77.93 Lat: 0.76 Lon:-77.95

ELEVACIÓN (pies)	DIRECCIÓN	VELOCIDAD	
		NUDOS	Km/h
10,000	SURESTE	5 - 10	9 - 18
18,000	SURESTE	10 - 15	18 - 27
24,000	ESTE	15 - 20	27 - 36
30,000	ESTE	5 - 10	9 - 18

# ESTADO DE LOS EMBALSES

A continuación se relaciona el volumen útil diario de los principales embalses del país (expresado en porcentaje), de acuerdo con la información reportada por XM S.A. E.S.P en la siguiente dirección electrónica:  
<http://ido.xm.com.co/ido/SitePages/hidrologia.aspx?q=reservas>

## VOLUMEN ÚTIL DIARIO EN LOS PRINCIPALES EMBALSES DEL PAÍS





Para estar informado diariamente de lo que pasa con el **pronóstico del tiempo y las alertas**.

Síguenos en Twitter  
**@IDEAMColombia**



## PRECIPITACIONES

A continuación se relacionan los municipios donde en las últimas 24 horas se registraron precipitaciones iguales o superiores a 60.0 mm.

DEPARTAMENTO	MUNICIPIO
<b>ANTIOQUIA</b>	Amalfi (108.0), Santo Domingo (71.0), Gómez Plata (70.0).
<b>ATLANTICO</b>	Piojó (95.1).
<b>CALDAS</b>	Samaná (79.0).
<b>CASANARE</b>	Támara (113.3), Tauramena (94.0).
<b>CAUCA</b>	Cajibío (65.0).
<b>CESAR</b>	Pailitas (88.0), Valledupar (87.6), Chiriguaná (66.0).
<b>CHOCÓ</b>	<b>Lloró (203.1)</b> , Quibdó (124.6), Bahía Solano (109.0).
<b>HUILA</b>	Yaguará (60.0).
<b>MAGDALENA</b>	El Retén (63.0).
<b>META</b>	Villavicencio (110.0), Cabuyaro (90.0), Cubarral (82.0), Acacias (80.0).
<b>NORTE DE SANTANDER</b>	Sardinata (102.0), Salazar de las Palmas (88.0), Chinácota (60.8).
<b>PUTUMAYO</b>	Puerto Caicedo (65.6).
<b>VALLE DEL CAUCA</b>	Sevilla (91.0).

Para estar informado diariamente de lo que pasa con el **pronóstico del tiempo y las alertas**.

Síguenos en Twitter  
**@IDEAMColombia**



## TEMPERATURAS MÁXIMAS

A continuación se relacionan los municipios donde en las últimas 24 horas se registraron temperaturas iguales o superiores a 35.0 °C.

DEPARTAMENTO	MUNICIPIO
<b>ATLÁNTICO</b>	Manatí (35.0).
<b>CESAR</b>	Bosconia (35.4).
<b>SANTANDER</b>	Puerto Parra (36.6).







# PRONÓSTICO METEOROLÓGICO



Martes 29 y miércoles 30 de noviembre de 2016

REGIÓN	PRONÓSTICO
<b>SABANA DE BOGOTÁ</b>	<p><b>MARTES.</b> En las horas de la mañana cielo entre parcial y mayormente cubierto con probabilidad de lloviznas sobre el occidente del área. En la tarde se prevé un aumento de la nubosidad con precipitaciones de variada intensidad en sectores del área. Para la noche se estima cielo entre parcial a mayormente nublado con lluvias ligeras en sectores de norte y sur de la ciudad y la Sabana.</p> <p><b>MIÉRCOLES.</b> Cielo entre parcial y mayormente cubierto con lluvias de variada intensidad con actividad eléctrica, particularmente en horas de la tarde y noche en diversos sectores de la ciudad y la Sabana.</p>
<b>CARIBE</b>	<p><b>MARTES.</b> Durante las primeras horas de la jornada se prevén condiciones cubiertas con precipitaciones en zonas del norte de Córdoba y hacia el sur de Bolívar y del Cesar. Para la tarde se estima incremento de la nubosidad con lluvias en el sur de Córdoba y de Bolívar, al igual que en sectores de Atlántico, Cesar, oriente de Magdalena y occidente de La Guajira. Probabilidad de tormentas eléctricas. En la noche, se prevén lluvias y tormentas eléctricas sobre sectores de Córdoba, sur de Sucre y sur de Bolívar. No se descartan lloviznas en La Guajira.</p> <p><b>MIÉRCOLES.</b> Se estiman lluvias de variada intensidad en sectores de Córdoba, sur de La Guajira, sucre, Bolívar, Cesar, Magdalena y en el sur de Atlántico. No se descarta actividad eléctrica.</p>
<b>ARCHIPIÉLAGO DE SAN ANDRÉS, PROVIDENCIA Y SANTA CATALINA</b>	<p><b>MARTES.</b> En la mañana se estiman lloviznas en San Andrés y tiempo seco en Providencia. Para la tarde se mantiene la probabilidad de lloviznas en San Andrés y en Providencia condiciones secas. En la noche cielo seminublado con predominio de tiempo seco, aunque no se descartan lluvias ligeras en los alrededores del archipiélago.</p> <p><b>MIÉRCOLES.</b> Se esperan precipitaciones principalmente en horas de la mañana, tanto en San Andrés como en Providencia. En el resto de la jornada predominio de tiempo seco.</p>
<b>MAR CARIBE</b>	<p><b>MARTES.</b> Son previstas precipitaciones, especialmente en alta mar en el occidente de la zona marítima.</p> <p><b>MIÉRCOLES.</b> Se estiman precipitaciones en el occidente del área, en alta mar y en cercanías al litoral.</p>





# PRONÓSTICO METEOROLÓGICO



Martes 29 y miércoles 30 de noviembre de 2016

REGIÓN	PRONÓSTICO
ANDINA	<p><b>MARTES.</b> Para las primeras horas de la jornada, se estima cielo mayormente cubierto con precipitaciones en zonas de Huila, área andina de Cauca y Nariño, Cundinamarca, Caldas, Risaralda, Quindío, sur de Antioquia, Boyacá y Santander. Durante la tarde, se estiman lluvias en áreas de Cundinamarca, sur y oriente de Tolima, Caldas, Risaralda, Quindío, Boyacá, Santander, Antioquia, Norte de Santander y en las occidente de Huila y Cauca. Probabilidad de tormentas eléctricas. En la noche, se estiman lluvias de variada intensidad sobre Norte de Santander, Santander, Boyacá, Antioquia, y occidente de Cundinamarca. Disminución de las lluvias al sur de la región. Alta probabilidad de actividad eléctrica.</p> <p><b>MIÉRCOLES.</b> Se pronostican lluvias en horas de la tarde y noche sobre sur de Santander, Antioquia, Boyacá, Norte de Santander, Caldas, occidente de Cundinamarca y norte de Tolima.</p>
INSULAR PACÍFICA	<p><b>MARTES.</b> Se estima cielo parcialmente cubierto y predominio de condiciones de tiempo seco, en Malpelo y Gorgona.</p> <p><b>MIÉRCOLES.</b> Se mantendrán las condiciones secas en Malpelo. Para Gorgona, precipitaciones en la madrugada y por la noche.</p>
PACÍFICA	<p><b>MARTES.</b> Durante la mañana se estima mayor nubosidad con lluvias y/o lloviznas sobre Chocó y Valle del Cauca. En horas de la tarde son estimadas lluvias fuertes en sectores de Chocó; lluvias ligeras y moderadas en Valle del Cauca y Cauca. No se descartan lloviznas en Nariño. En la noche se prevén lluvias y/o lloviznas en sectores de Chocó, Valle del Cauca y Cauca. No se descarta actividad eléctrica.</p> <p><b>MIÉRCOLES.</b> Se estima nubosidad variable con lluvias en diferentes sectores de Chocó, Cauca y Valle del Cauca. Posibilidad de tormentas eléctricas.</p>
OCEANO PACÍFICO	<p><b>MARTES.</b> Se estiman lluvias y/o lloviznas en zonas cercanas a la costa de Chocó, Cauca y Valle del Cauca.</p> <p><b>MIÉRCOLES.</b> Se estiman lluvias en el norte y centro del área, especialmente en las primeras y últimas horas de la jornada.</p>





# PRONÓSTICO METEOROLÓGICO



Martes 29 y miércoles 30 de noviembre de 2016

REGIÓN	PRONÓSTICO
ORINOQUIA	<p><b>MARTES.</b> Durante las primeras horas de la jornada se estiman lluvias en zonas del occidente de Meta, Casanare y Arauca y occidente de Vichada. En la tarde se estiman lluvias de variada intensidad sobre sectores de Vichada y en el occidente de Meta Casanare y Arauca. Probabilidad de actividad eléctrica. Probables descargas eléctricas. Se estiman precipitaciones en el centro y oriente de Vichada y en el occidente de Arauca, Casanare y Meta. Alta posibilidad de tormentas eléctricas.</p> <p><b>MIÉRCOLES.</b> Cielo entre parcial y mayormente cubierto en la región, con lluvias en zonas de oriente de Vichada y Meta, especialmente en horas de la tarde.</p>
AMAZONIA	<p><b>MARTES.</b> Durante las primeras horas del día se estima cielo mayormente cubierto con lluvias en áreas de Putumayo, Caquetá, Vaupés y occidente de Amazonas. Posibilidad de descargas eléctricas. Para las horas de la tarde, se estima mayor nubosidad con lluvias entre ligeras y moderadas en sectores de Vaupés, Guaviare, occidente de Amazonas Caquetá y en el piedemonte de Putumayo. En la noche se pronostican lluvias en zonas de Amazonas, Guaviare y en el piedemonte de Putumayo.</p> <p><b>MIÉRCOLES.</b> Se estima nubosidad variada con precipitaciones en horas de la tarde y noche, especialmente en el oriente de la región en zonas de Guainía, Vaupés y sur de Amazonas. El resto de la región con tiempo seco.</p>

 **Planeando tu día?**  
Descarga YA y conoce...



**Consúltalo a diario y únete a  
la Cultura del Pronóstico del IDEAM**

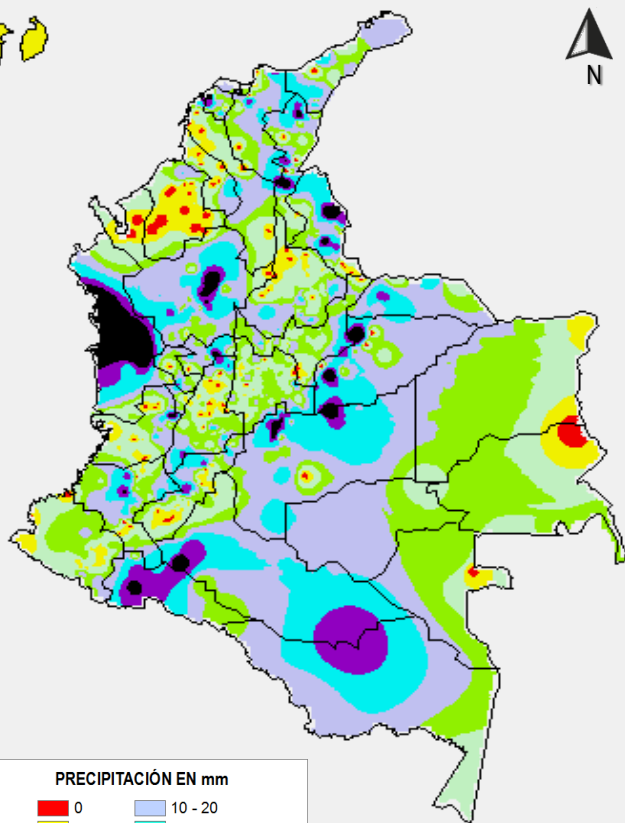
Disponible para



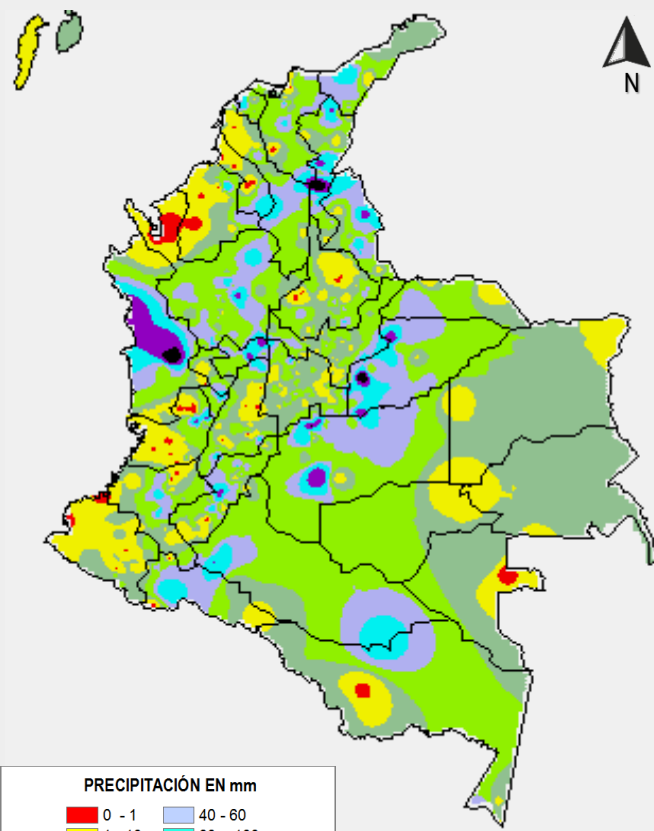


# MAPAS DE PRECIPITACIÓN

**Precipitación diaria:** desde las 7:00 a. m. del día lunes 28 de noviembre hasta las 7:00 a. m. del día martes 29 de noviembre de 2016.



**Precipitación de los últimos 3 días:** desde las 7:00 a. m. del día sábado 26 de noviembre hasta las 7:00 a. m. del día martes 29 de noviembre de 2016.



## ALERTAS VIGENTES E INFORMACIÓN ADICIONAL

Para mayor información sobre el pronóstico del estado del tiempo, informes técnicos diarios, comunicados especiales, mapas diarios de temperaturas máximas y mínimas e información diaria de precipitación se sugiere consultar los siguientes enlaces:

- [MAPA DIARIO DE TEMPERATURA MÁXIMA](#)
- [MAPA DIARIO DE TEMPERATURA MÍNIMA](#)
- [INFORMACIÓN DIARIA DE PRECIPITACIÓN Y TEMPERATURA DE LOS PRINCIPALES AEROPUERTOS DEL PAÍS](#)
- [MOAICO MAPAS DE PRECIPITACIÓN DIARIA EN MILÍMETROS](#)

# ALERTAS POR NIVELES DE LOS RÍOS

## REGIÓN CARIBE

### SITIOS PARA LOS CUALES SE GENERA LA ALERTA

#### ALERTA ROJA

#### NIVELES ALTOS EN RÍO MAGDALENA ENTRE EL BANCO Y PLATO (MAGDALENA) ( Incluido Brazo de Loba y Brazo Mompox)

Continúan altos los niveles del río Magdalena en el trayecto entre el Banco y Plato (Magdalena), incluidos los dos brazos principales en este sector (Brazo Mompox y Brazo de Loba), y los caños Chicagua y Chilloa. Durante la presente semana se han incrementado en cerca de 30 cm los niveles, lo que ha superado la cota de afectación para las principales poblaciones ribereñas como el Banco, Mompox ( áreas rurales) . Se espera para los siguientes tres días que los niveles se estabilicen en la zona, por lo que se mantiene el nivel de Alerta.

## REGIÓN ANDINA

### SITIOS PARA LOS CUALES SE GENERA LA ALERTA

#### ALERTA ROJA

#### NIVELES ALTOS EN RIO CAUCA ENTRE NECHI (Antioquia) Y PINILLOS (Bolívar)

El río Cauca en su parte baja entre la población de Nechí (Antioquia) y la desembocadura al río Magdalena-Brazo de Loba en el sector de Pinillos (Bolívar), los niveles han reportado un ascenso de de 25 cm, niveles que han superado para algunas poblaciones ribereñas los niveles de afectación.. Se espera para los siguientes días que el nivel se mantenga con un moderado ascenso, principalmente por los importantes aportes que le esta generando el río Nechi que se encuentra en niveles altos.

## REGIÓN ANDINA

### SITIOS PARA LOS CUALES SE GENERA LA ALERTA

#### ALERTA ROJA

#### NIVELES ALTOS EN LA CUENCA DEL RIO NECHI

Se mantiene una lenta tendencia ascendente en la parte baja de la cuenca del río Nechi, por lo que se sugiere mantener la alerta. Así mismo, el IDEAM hace una llamado para que autoridades locales y regionales de Gestión del Riesgo y población en general tomen las medidas pertinentes ante los impactos que dichos incrementos en el nivel del cauce principal puedan estar ocasionando, al igual que los incrementos súbitos en aportantes tales como el Oca, San José, Tenche, El Bagre, entre otros..

# ALERTAS POR NIVELES DE LOS RÍOS

## REGIÓN AMAZONIA

### SITIOS PARA LOS CUALES SE GENERA LA ALERTA

#### ALERTA NARANJA

#### PROBABILIDAD DE INCREMENTOS SUBITOS CUENCA ALTA DEL RIOS CAQUETÁ Y PUTUMAYO

El río Caraño, en el municipio de Florencia (Caquetá), afluente al río Orteguaza, reporta descenso, sin embargo por se mantiene el nivel de alerta. No se descartan nuevos incrementos en el transcurso de hoy, debido a que se mantienen las condiciones de mal tiempo en la zona.

## REGIÓN ORINOQUIA

### SITIOS PARA LOS CUALES SE GENERA LA ALERTA

#### ALERTA NARANJA

#### PROBABILIDAD DE INCREMENTOS SUBITOS EN RÍOS DE PIEDEMONTE LLANERO Y CASANARE Y ARAUCA

En el día anterior se registraron crecientes súbitas en los ríos del Piedemonte Llanero, entre los principales el Guatiquia, Humea, Guacavia. Así como en los ríos del departamento de Casanare y Arauca. No se descarta para hoy nuevos incrementos en los niveles.

## REGIÓN PACÍFICA

### SITIOS PARA LOS CUALES SE GENERA LA ALERTA

#### ALERTA NARANJA

#### INCREMENTOS SUBITOS EN EL RÍO ATRATO A LA ALTURA DE QUIBDÓ.

El río Atrato a la altura de Quibdó, registra en la mañana de hoy una creciente súbita que aun no ha alcanzado su nivel máximo, por lo que se genera esta alerta temprana. No se descarta que los niveles sigan incrementándose en la mañana de hoy. El IDEAM recomienda estar atentos a las poblaciones ribereñas aguas abajo de Quibdó para que estén atentos ante el incremento de niveles en el día de hoy y mañana.



# ALERTAS POR NIVELES DE LOS RÍOS

## REGIÓN CARIBE

### SITIOS PARA LOS CUALES SE GENERA LA ALERTA

#### ALERTA AMARILLA

#### CRECIENTES SÚBITAS EN RÍOS AFLUENTES DE LA SIERRA NEVADA DE SANTA MARTA

Los niveles en los ríos que descienden de la Sierra Nevada de Santa Marta y que algunos de ellos vierten sus aguas tanto a la Ciénaga Grande de Santa Marta, como al mar Caribe, como son quebrada La Aguja, río Frío, río Sevilla, río Tucurínca, río Aracataca, Fundación, Manzanares, Gaira, Minca, Piedras, MendiHuaca, Ariguaní, Guachaca, Palomino, Ranchería, Guatapurí, no han registrado mayores fluctuaciones durante las ultimas 24 horas. Sin embargo se mantiene la alerta debido a que el pronóstico que se tiene puede generar precipitaciones para la región.

## REGIÓN PACIFICA

### SITIOS PARA LOS CUALES SE GENERA LA ALERTA

#### ALERTA AMARILLA

#### NIVELES ALTOS EN EL RIO PATIA

El río Patía en la parte alta de la cuenca a la altura del municipio de Cumbitara en Nariño, ha registrado incrementos súbitos de nivel (cerca de 2.5 m) que han alcanzado valores altos. El Ideam recomienda a las poblaciones ribereñas de la parte media y baja de la cuenca estar atentos a los cambios súbitos de nivel en el transcurso del día de hoy.

## REGIÓN ANDINA

### SITIOS PARA LOS CUALES SE GENERA LA ALERTA

#### ALERTA AMARILLA

#### CRECIENTES SÚBITAS EN LOS RÍOS DE MONTAÑA DEL DEPARTAMENTO DE ANTIOQUIA

Se mantiene alerta amarilla debido a que persisten condiciones de lluvia intensa en algunos sectores del departamento de Antioquia, las cuales se prevé generen incrementos súbitos en los niveles de los ríos de montaña y quebradas como La Tequendamita en el municipio de Amalfi. El IDEAM recomienda a las autoridades Locales y Regionales de Gestión del Riesgo para que tomen las medidas preventivas necesarias ante los impactos que dichos incrementos puedan causar.

# ALERTAS POR AMENAZAS DE INCENDIOS DE LA COBERTURA VEGETAL

## ALERTA ROJA:

Amenaza Alta o muy alta de ocurrencia de incendios de la cobertura vegetal en zonas de bosques, cultivos y pastos, localizados en los siguientes municipios y sectores aledaños:

## ALERTA NARANJA:

Amenaza moderada de ocurrencia de incendios de la cobertura vegetal en zonas de bosques, cultivos y pastos, localizados en los siguientes municipios y sectores aledaños:

### REGIÓN CARIBE

ALERTA  
NARANJA

#### SITIOS PARA LOS CUALES SE GENERA LA ALERTA

**CÓRDOBA:** Chima, La Apartada, Tierralta.  
**SUCRE:** San Benito Abad

### REGIÓN ANDINA

ALERTA  
NARANJA

#### SITIOS PARA LOS CUALES SE GENERA LA ALERTA

**CAUCA:** Suárez.

# ALERTAS POR AMENAZAS DE DESLIZAMIENTO

**ALERTA ROJA:**

Amenaza alta a muy alta por deslizamientos de tierra detonados por lluvias, localizados en los siguientes municipios:

**ALERTA NARANJA:**

Amenaza moderada por deslizamientos de tierra detonados por lluvias, localizados en los siguientes municipios:

## REGIÓN CARIBE

**ALERTA  
ROJA****SITIOS PARA LOS CUALES SE GENERA LA ALERTA**

**CESAR:** Pailitas y Chimichagua.

## REGIÓN CARIBE

**ALERTA  
NARANJA****SITIOS PARA LOS CUALES SE GENERA LA ALERTA**

**ATLANTICO:** Luruaco y Piojó

**BOLÍVAR:** Achí, Altos del Rosario, Arenal, Barranco de Loba, El Peñón, Hatillo de Loba, Morales, Regidor, Rioviejo, San Martín de Loba y Tiquisio (Puerto Rico).

**CESAR:** Agustín Codazzi, Chiriguana, Curumaní, El Paso, La Gloria, La Jagua de Ibirico, Pelaya, Tamalameque y Valledupar.

**MAGDALENA:** El Banco y Santa Marta (Distrito Turístico Cultural).

**SUCRE:** Majagual

## REGIÓN ANDINA

**ALERTA  
NARANJA****SITIOS PARA LOS CUALES SE GENERA LA ALERTA**

**ANTIOQUIA:** Amalfi, Anorí, Carolina, Concepción, Gómez Plata, Guadalupe, Remedios, Santa Rosa de Osos, Santo Domingo, Segovia, Sonsón, Vigía del Fuerte y Yolombó.

**BOGOTÁ:** Bogotá D.C

**BOYACA:** Labranzagrande y Paya.

**CALDAS:** Samaná

**HUILA:** Íquira, Teruel y Yaguará.

**NORTE DE SANTANDER:** Convención, Cucuta, El Carmen, El Tarra, El Zulia, Gramalote, Salazar, Sardinata, Teorama y Tibu.

**QUINDÍO:** Génova.

**TOLIMA:** Ataco

## REGIÓN ORINOQUIA

**ALERTA  
ROJA****SITIOS PARA LOS CUALES SE GENERA LA ALERTA**

**META:** Acacías y Villavicencio.



# ALERTAS POR AMENAZAS DE DESLIZAMIENTO

**ALERTA ROJA:**

Amenaza alta a muy alta por deslizamientos de tierra detonados por lluvias, localizados en los siguientes municipios:

**ALERTA NARANJA:**

Amenaza moderada por deslizamientos de tierra detonados por lluvias, localizados en los siguientes municipios:

## REGIÓN ORINOQUIA

### SITIOS PARA LOS CUALES SE GENERA LA ALERTA

**ALERTA  
NARANJA**

**CASANARE:** Aguazul, Monterrey, Nunchía, Pore, Sácama, Támara, Tauramena y Yopal.  
**META:** Cubarral, Guamal, Restrepo, El Dorado y El Castillo.

## REGIÓN PACÍFICA

### SITIOS PARA LOS CUALES SE GENERA LA ALERTA

**ALERTA  
ROJA**

**CHOCÓ:** Bahía Solano (Mutis)

## REGIÓN PACÍFICA

### SITIOS PARA LOS CUALES SE GENERA LA ALERTA

**ALERTA  
NARANJA**

**CHOCÓ:** Alto Baudó (Pie de Pato), Atrato (Yuto), Bagadó, Bajo Baudó (Pizarro), Bojayá (Bellavista), Cértegui, El Cantón del San Pablo (Managrú), El Carmen, Juradó, Lloró, Medio Atrato (Beté), Nuquí, Quibdó, Río Iró (Santa Rita), Río Quito (Paimadó), Riosucio, Tadó y Unión Panamericana (Animas)  
**CAUCA:** Rosas y Cajibío  
**VALLE DEL CAUCA:** Bugalagrande, Caicedonia, Sevilla y Tuluá

## REGIÓN AMAZÓNICA

### SITIOS PARA LOS CUALES SE GENERA LA ALERTA

**ALERTA  
NARANJA**

**CAQUETÁ:** Florencia y Montañita

# ALERTAS POR AMENAZAS DE DESLIZAMIENTO

## SECTORES VIALES IDENTIFICADOS CON POTENCIALIDAD DE DESLIZAMIENTOS, LOS CUALES GENERAN ALERTAS

DEPARTAMENTO	SECTOR VIAL
<b>MAGDALENA:</b>	El Banco - San José Guamal - El Banco El Banco – Tamalameque San José - Ye de Arjona
<b>CESAR</b>	Cuatro Vientos - Codazzi El Banco – Tamalameque Río Negro - San Alberto La Lizama -San Alberto San Roque - La Paz San Roque – Bosconia San Alberto - La Mata La Mata - San Roque San José - Ye de Arjona Tamalameque - El Burro
<b>CUNDINAMARCA</b>	Bogotá (El Portal) – Villavicencio Cumaral - Barranca de Upía
<b>CASANARE</b>	Cumaral - Barranca de Upía
<b>NORTE DE SANTANDER</b>	Sardinata - El Zulia
<b>META</b>	Pipiral – Villavicencio Cumaral - Barranca de Upía Puente Guatiquía - Los Caballos Ye de Granada - Paso por el Puente sobre el Río Ocoa Paso Antiguo por el Río Guayuriba Entrada Ciudad Porfía - Caño Tigre Bogotá (El Portal) – Villavicencio

# ALERTAS METEOMARINA

## MAR CARIBE

SIN ALERTAS	SITIOS PARA LOS CUALES SE GENERA LA ALERTA
	CONDICIONES NORMALES

## OCEANO PACÍFICO

ALERTA AMARILLA	Desde el día de hoy y hasta el 4 de diciembre del presente año se espera una de las pleamares más significativas del mes, asociada con la marea astronómica, por lo que se recomienda a habitantes costeros estar atentos a la evolución del fenómeno.
--------------------	--



°C: grados Celsius

m: metros

mm: milímetros

msnm: metros sobre nivel del mar

Km/h: kilómetros por hora

HLC: hora local colombiana

GOES: Geostationary Operational Environmental Satellites (Satélite Geoestacionario Operacional Ambiental).

GOES-13 es el designado GOES-Este, localizado en 75° W sobre el ecuador geográfico.

PNN: Parque Nacional Natural

SFF: Santuario de Fauna y Flora



**ALERTA ROJA. PARA TOMAR ACCIÓN** Advierte a los sistemas de prevención y atención de desastres sobre la amenaza que puede ocasionar un fenómeno con efectos adversos sobre la población, el cual requiere la atención inmediata por parte de la población y de los cuerpos de atención y socorro. Se emite una alerta sólo cuando la identificación de un evento extraordinario indique la probabilidad de amenaza inminente y cuando la gravedad del fenómeno implique la movilización de personas y equipos, interrumpiendo el normal desarrollo de sus actividades cotidianas.



**ALERTA NARANJA. PARA PREPARARSE** Indica la presencia de un fenómeno. No implica amenaza inmediata y como tanto es catalogado como un mensaje para informarse y prepararse. El aviso implica vigilancia continua ya que las condiciones son propicias para el desarrollo de un fenómeno, sin que se requiera permanecer alerta.



**ALERTA AMARILLA. PARA INFORMARSE** Es un mensaje oficial por el cual se difunde información. Por lo regular se refiere a eventos observados, reportados o registrados y puede contener algunos elementos de pronóstico a manera de orientación. Por sus características pretéritas y futuras difiere del aviso y de la alerta, y por lo general no está encaminado a alertar sino a informar.

**CONDICIONES NORMALES** Indica que no existe ninguna clase de alerta para la región o zona mencionada.

OMAR FRANCO | Director General

CHRISTIAN EUSCÁTEGUI | Jefe Oficina del Servicio de Pronósticos y Alertas

Profesionales de Turno:

Óscar MARTÍNEZ, Sonia BERMÚDEZ, Mirovan SVERKO, Mauricio TORRES y Alberto PARDO.

<http://www.ideam.gov.co>

Correos electrónicos: [servicio@ideam.gov.co](mailto:servicio@ideam.gov.co), [alertas@ideam.gov.co](mailto:alertas@ideam.gov.co)

Calle 25D # 96B - 70, Piso 3. Bogotá, D.C., Colombia.

Teléfono: 3075625 Ext. 1334-1336.

Síguenos en:

